

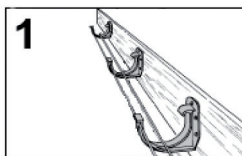


9701NBF1

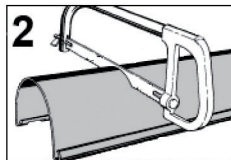
# Asennusohje

## Räystäskouru

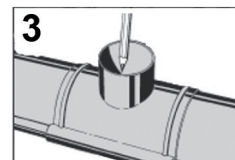
2015-1



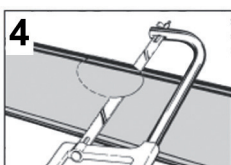
1 Kiinteät räystäskourujen koukut asennetaan suoraan katonrajan lautaan. Suuntaa koukut kaksinkertaisella luotilangalla. Laske räystäskourun kaadoksi 2–3 cm 10 m:n matkalle ja koukkujen etäisyydeksi 50–70 cm.



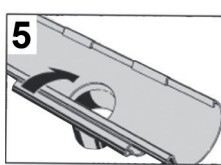
2 Katkaise räystäskourut sopivan mittaisiksi metallisahalla.



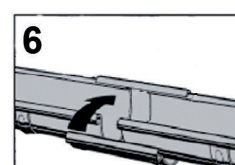
3 Laita suuosa tilapäisesti kohtaan, johon se on tarkoitettu kiinnittää, ja merkitse virtausreiän kohta.



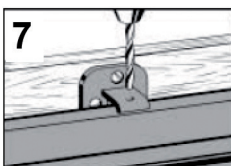
4 Sahaa aukko metallisahalla.



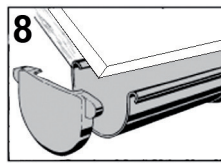
5 Ripusta suuosa takareunan yli ja käännä se etummaisen pykälän päälle.



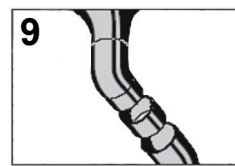
6 Asenna rännin liitososa takareunan ja etummaisen pykälän päälle. Noudata merkintöjä – profiiliurajärjestelmä.



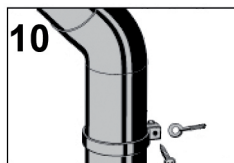
7 Kourun osat kiinnitetään kiinteisiin koukkuihin ruuveilla. Poraa reiät koukkuun ohjeen mukaisesti. Käytä 3 mm:n poraa ja 4x15 mm:n ruuveja. (Ruuvit eivät sisälly tuotteeseen.)



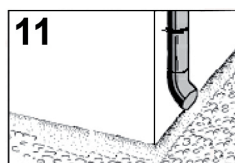
8 Asenna syöksytorven pääty – sopii kourun vasempaan ja oikeaan päähän.



9 Asenna yhteen 2 putkitaivetta liitososalla (leikataan syöksytorvesta) ja sen jälkeen suoraan syöksytorveen.



10 Sijoita syöksytorven kiinnikkeet 2,00–2,50 m välein. Kiinnitä lenkkiruuvit. Kiristä putkikiristin itseporautuvalla ruuvilla. Kiinnitä lenkkiruuvit. Vedä sssdsdsds

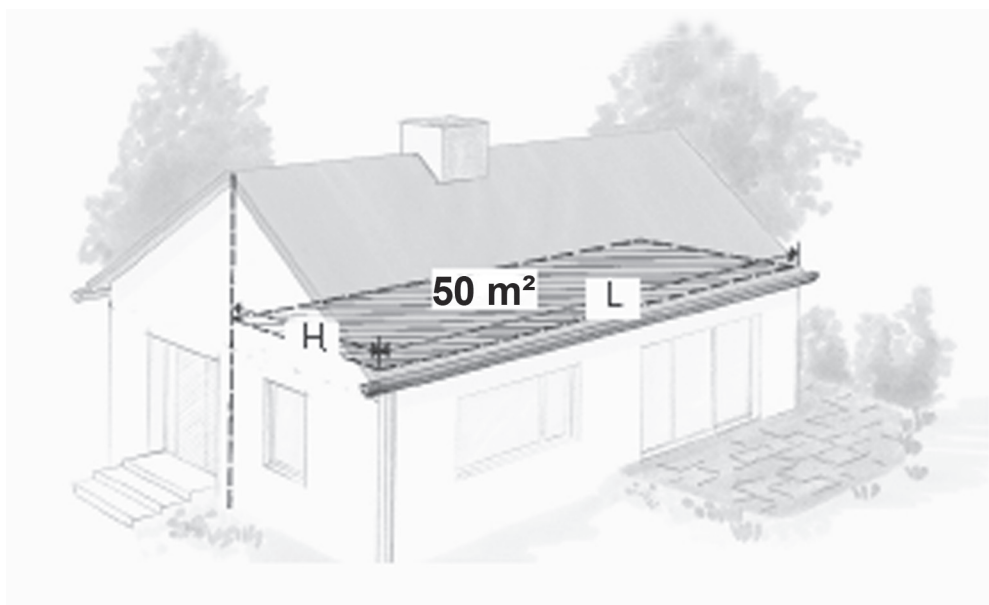


11 Asenna ulosheittäjä syöksytorveen.

Willab Garden®

## Kattokouru-/syöksytorvisarja

| Kuvaus                        | 3 M | 4 M | 5 M | 6 M | 7 M | 8 M | 9 M | 10 M |
|-------------------------------|-----|-----|-----|-----|-----|-----|-----|------|
| Kattokouru 100 mm P. 2000 mm  | 0   | 0   | 1   | 0   | 0   | 0   | 0   | 1    |
| Kattokouru 100 mm P. 3000 mm  | 1   | 0   | 1   | 2   | 1   | 0   | 3   | 0    |
| Kattokouru 100 mm P. 4000 mm  | 0   | 1   | 0   | 0   | 1   | 2   | 0   | 2    |
| Kourupidike 100 mm            | 6   | 7   | 9   | 9   | 12  | 14  | 15  | 16   |
| Kourun pääty 100 mm           | 2   | 2   | 2   | 2   | 2   | 2   | 2   | 2    |
| Kourun liitososa 100 mm       | 0   | 0   | 1   | 1   | 1   | 1   | 2   | 2    |
| Suuosa 100/75 mm              | 1   | 1   | 1   | 1   | 1   | 1   | 1   | 1    |
| Putkitaive/ulosheittäjä 75 mm | 3   | 3   | 3   | 3   | 3   | 3   | 3   | 3    |
| Putkikiristin 75 mm           | 2   | 2   | 2   | 2   | 2   | 2   | 2   | 2    |
| Liitososa 75 mm               | 1   | 1   | 1   | 1   | 1   | 1   | 1   | 1    |
| Syöksytorvi 75 mm P. 2500 mm  | 1   | 1   | 1   | 1   | 1   | 1   | 1   | 1    |
| Ruuvi                         | 18  | 21  | 27  | 27  | 36  | 42  | 45  | 48   |



Kattokourujärjestelmän mitoittamiseksi tulee noudattaa seuraavaa perusperiaatetta: Yhdellä syöksytorven päällä P x K ei saa olla yli 50 m<sup>2</sup>. Kahdella syöksytorven päällä luvun voi kaksinkertaistaa 100 m<sup>2</sup>:iin.

**Willab Garden AB** pidättää itsellään oikeuden muutoksiin materiaaleissa, rakenteessa ja designissa.

**Willab Garden**

Tomtholmsvägen 11 Östra Karup 269 21 Båstad RUOTSI  
Puh. 09 615 00360 • [www.willabgarden.fi](http://www.willabgarden.fi) • [info@willabgarden.fi](mailto:info@willabgarden.fi)